

SCHNEPEL

Macht mein Möbel.




S1 MK-2 | TV-Möbel mit 2 Türen und 1 Klappe

Detail

- hochwertige Chromeinlagen in den Gehrungsverbindungen
- verchromte Griffe (verschiedene Varianten)
- von innen verstellbare AusgleichsfüÙe
- ausziehbare, verstellbare Einlegeböden
- Klappen/Türen verfügen über Selbsteinzug mit integrierter Softdämpfung
- inklusive Infrarot-Verteiler zur Steuerung von AV-Geräten bei geschlossenen Türen
- Steckdosenleiste mit Überspannungsschutz
- Kabelmanagement: hochwertige Chrom-Kabeldurchführung im Oberboden; unsichtbare Verkabelung innerhalb des Möbels durch Kabeldurchlässe in den Trennwänden der Fächer und im Unterboden
- Hochwertige Beschläge
- Made in OWL

Optional accessories

 indirekte Beleuchtung

Akustikstoff bespannte Fronten: Stoffbespannte Fronten (wahlweise in Schwarz, Weiß oder Silbergrau)



drehbare Säule mit TV-Halterung



Einfach an die Wand gehängt mit Wandmontage-Kit



Schublade innen mit Selbsteinzug (max. 1 pro Fach)



Mobilität durch Rollenset Ø 50mm. Unsichtbar durch versteckte Montage hinter der Sockelblende, das jeweilige Möbel erhöht sich beim Einsatz von Rollen um ca. 65mm.

TECHNICAL DATA

MaÙe:

Breite: 2743mm

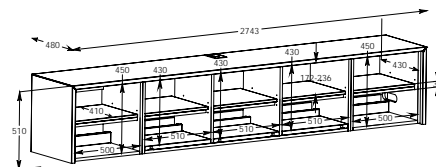
Höhe: 510mm

Tiefe: 480mm

Belastbarkeit

Oberplatte: 90kg

Auszüge: je 25kg



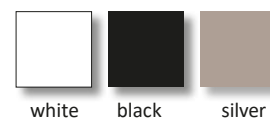
Akustikstoff bespannte Fronten: Stoffbespannte Fronten (wahlweise in Schwarz, Weiß oder Silbergrau) garantieren einen optimalen Klang selbst bei geschlossener Klappe.



DEKORE



ACOUSTIC MATERIALS



LOGISTIK

VerpackungsmaÙe in mm
Packaging dimensions in mm:
W2320 x D600 x H570 Weight 115 kg